



Kostet nicht die Welt.

Dresden, Oktober 2023

Carsharing für betriebliche Flotten – ökonomisch und ökologisch nachhaltig handeln

Von Marcus Buchfeld (Regionalleiter Dresden)

teilAuto



Agenda

1. Carsharing
2. teilAuto
3. teilAuto in Dresden
4. Betriebliches Carsharing
5. Nutzung von teilAuto
6. Best Practice



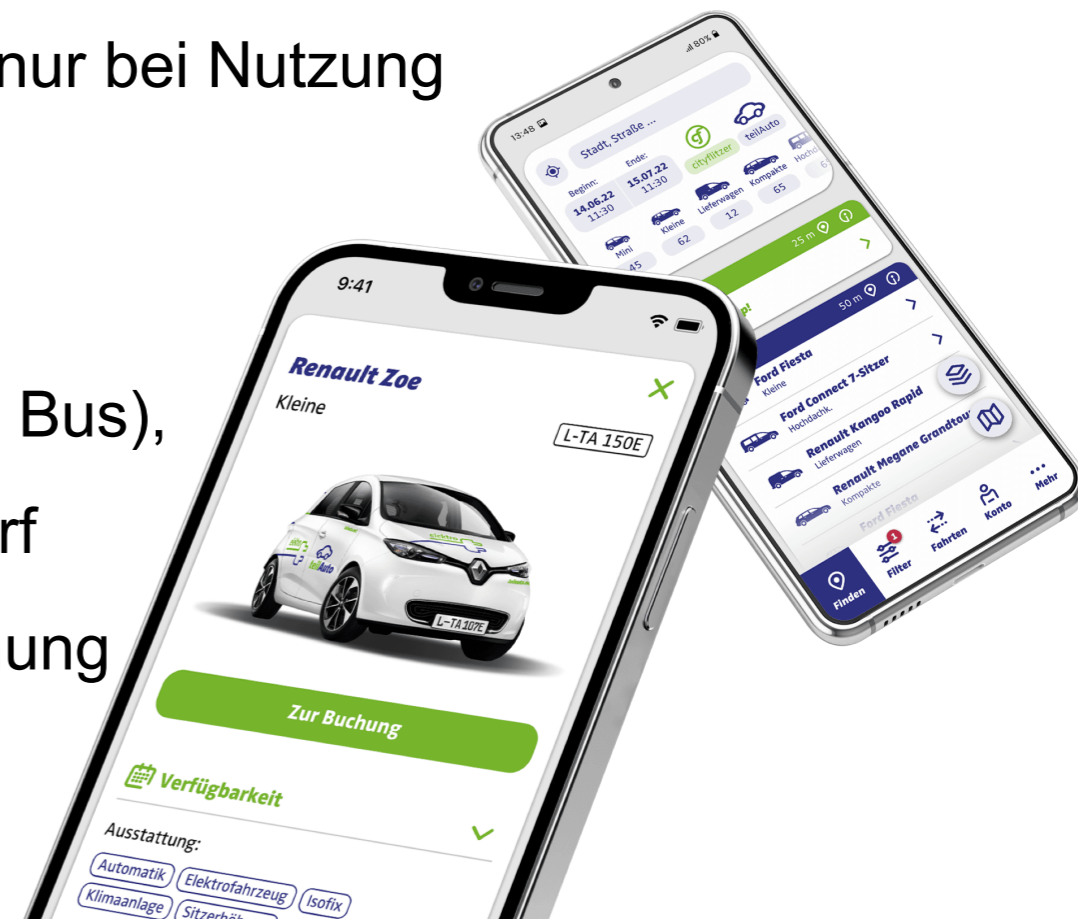


Kostet nicht die Welt.

1. Carsharing

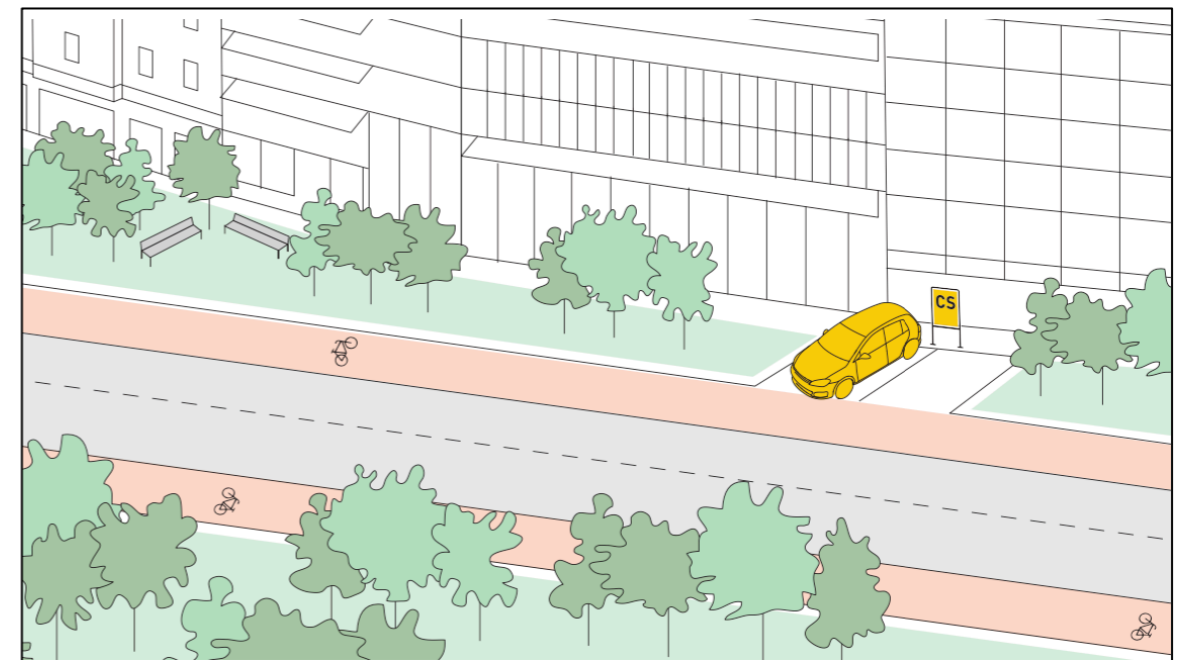
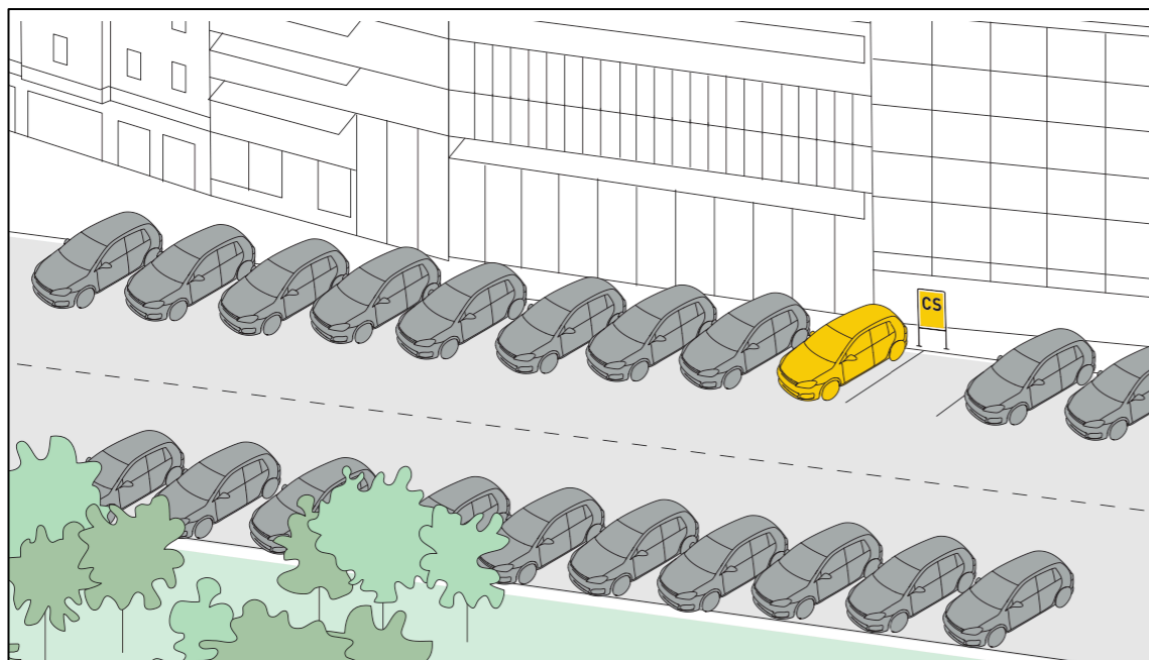
Begriffsdefinition

- **gemeinschaftliche Fahrzeugnutzung** - einmalige Registrierung
- **eigenständige Organisation** - dezentrale Stationen, App-Buchung und Nutzung rund um die Uhr
- **transparente Kostenplanung** – gezahlt wird nur bei Nutzung
inkl. Kraftstoff/Strom, Wartung, Versicherung
Versicherung
- **maximale Flexibilität** – Fahrzeugtyp (Mini bis Bus),
Nutzungszeit (ab 1h) nach individuellem Bedarf
- **stationsbasiertes Carsharing** – feste Zuordnung
Fahrzeug und Standort (Start = Zielort),
fester Stellplatz inklusive



Wirkung

- **Ressourceneffizienz** - ein CS-KFZ ersetzt bis zu 20 private KFZ
- **Flächeneffizienz** - sinkender Parkdruck, alternative Flächengestaltung
- **Kosteneffizienz** - nur für tatsächliche Nutzung zahlen
- **Umwelteffekte** - Beitrag zur Erreichung Klimaziele Kommunen / Unternehmen



Quelle: Bundesverband Carsharing – 30 Jahre Carsharing in Deutschland



Kostet nicht die Welt.

2. teilAuto

Historisches

- 1992 Vereinsgründung in Halle (Saale)
- 1993 1. Fahrzeug Skoda Favorit
- 1999 teilAuto erhält den Blauen Engel
- 2000 Start in Erfurt und Leipzig
- 2004 Übergang in eine GmbH
- 2006 Start in Dresden



Erstes teilAuto-Fahrzeug (Quelle: Falk Wenzel)

Aktuelles

- 75.000 Nutzer*innen
- 25 Städte in Mitteldeutschland
- 1700 Fahrzeuge
- 850 Ausleihstandorte
- Erstes gemeinwohlerzertifiziertes Unternehmen Mitteldeutschlands
- Blauer Engel des Umweltbundesamts

↓ Regional



www.blauer-engel.de/uz100
• umweltschonende Verkehrsdienstleistung

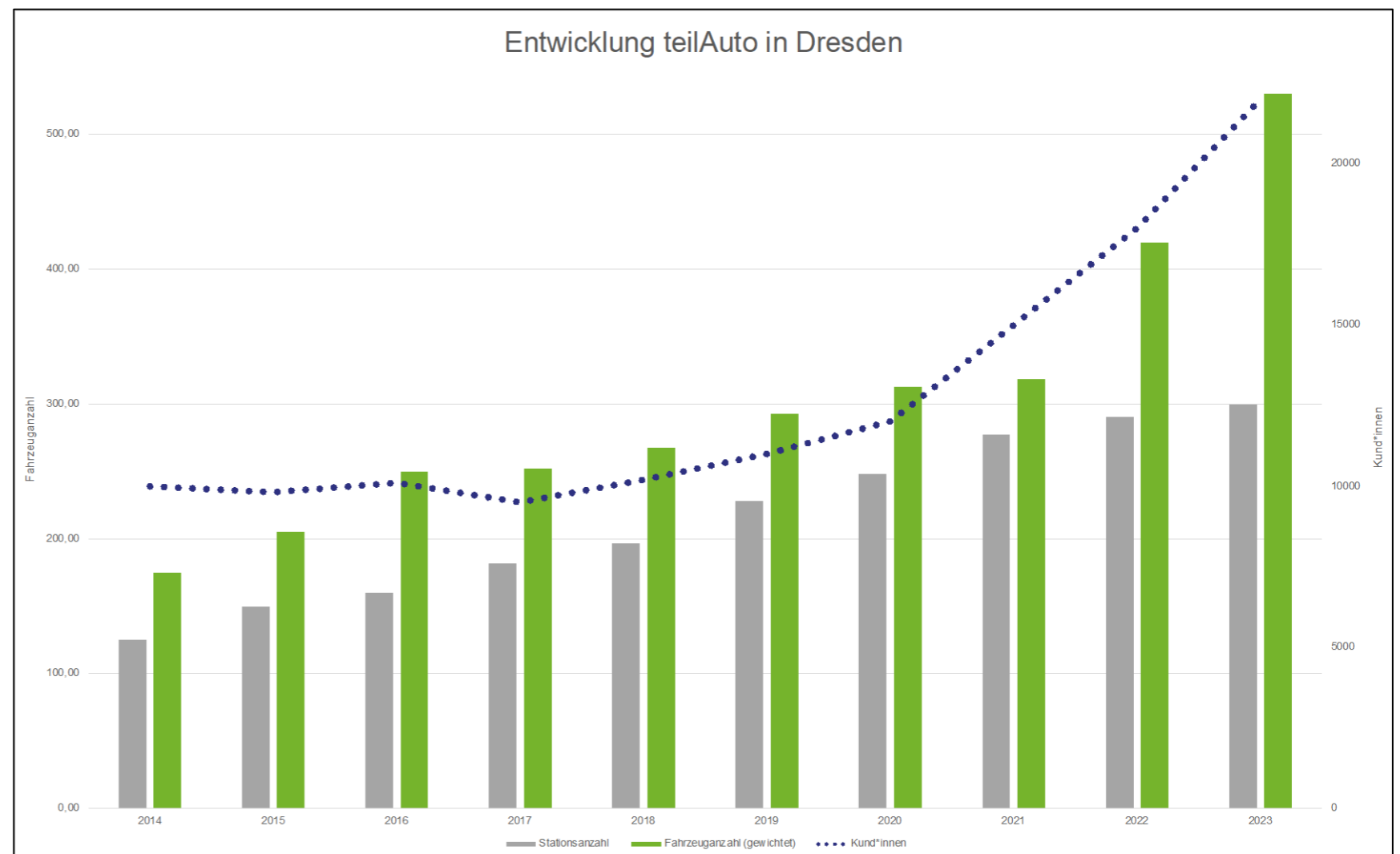


Kostet nicht die Welt.

3. teilAuto in Dresden

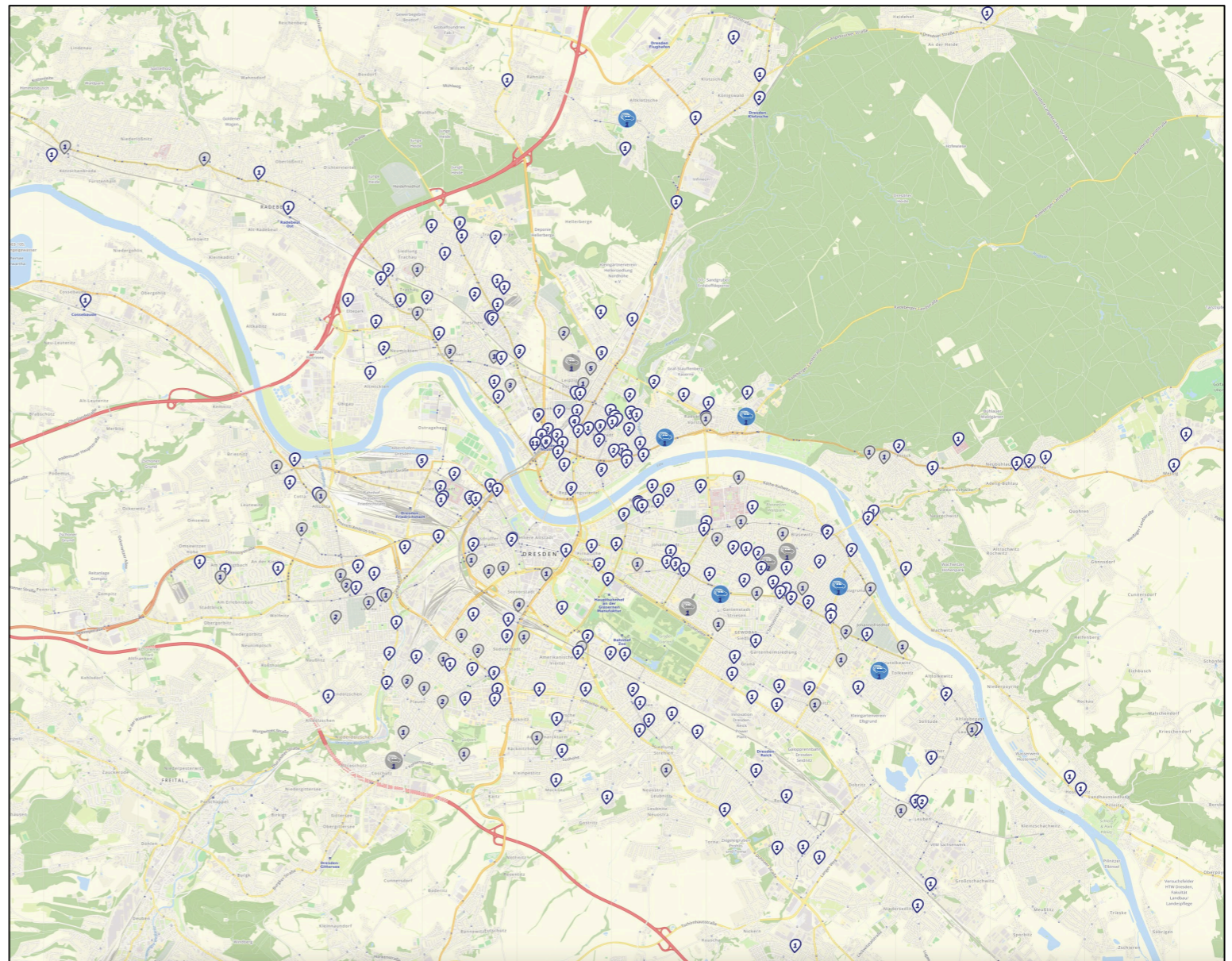
Entwicklung seit 2014

- 20.000 Kund*innen
- über 500 Fahrzeuge
- 90 vollelektrisch Fahrzeuge
- Bis 2030 über 1500 Fahrzeuge geplant



Stationsnetz Dresden

- 300 Standorte im Stadtgebiet
- Angebotsverdichtung im Kerngebiet
- Angebotsausbau am Stadtrand
- Aktuelle Herausforderung: Antriebswende



Stationsnetz Dresden

Elektrifizierung

- Antriebswende: 30-Prozent-Ziel bis 2024, dafür flächendeckender Ausbau mit LIS an Stationen
- Diversifizierung der eFlotte
- Mittelfristiges Ziel: überregionales Laden



Ladesäulen am Standort Bahnhof Neustadt

Eröffnung WiD-Projekt in Niedersiedlitz

Kooperationen

- Teil des Umweltverbundes
- regionaler Fokus
- sozial nachhaltig



→ Buchung & Info: teilauto.net, App oder 0345 44 5000

Mit E*in*en fahren G*st*iger!

WOHN-MOBIL-Tarif
 3€ monatlich
 - kein Startpreis
 - nur 50 € Kautions



 **WID** WOHNEN IN DRESDEN





Kostet nicht die Welt.

4. Betriebliches Carsharing

Der Ansatz



Familienausflug am Wochenende



Betriebliches Carsharing der Städtischen Kliniken Dresden

- großer und diverser Fuhrpark im gesamten Stadtgebiet
- Effizienz durch komplementäre Bedarfe (Lastspitzen)
- steigende Flexibilität für alle Kund*innen

Der Geschäftskund*innen-Tarif

- keine monatlichen Grundkosten
- keine Kautionszahlung*
- keine Wartungskosten f. Kfz
- Differenzierung nach Zeit- und Kilometerpreis inkl. Kraftstoff/Strom
- Acht Fahrzeugklassen
- Rabattstaffeln möglich
- beliebige Anzahl Mitarbeiter*innen
- personengenaue Abrechnung

* Voraussetzung positive Bonitätsauskunft

	Zeitpreis				Kilometerpreis
	pro h**	24 h**	Mo 0 Uhr – Fr 0 Uhr**	30 Tage	pro km
Minis	3,00	36,00	115,00	495,00	0,15
Kleine, Lieferwagen	3,40	40,80	131,00	550,00	0,15
Kompakte, Hochdachkombi	4,00	48,00	154,00	605,00	0,16
Mittelklasse	4,40	52,80	169,00	660,00	0,17
Transporter, Busse	4,70	56,40	180,00	715,00	0,21

Alle Preise in Euro. Die Fahrt berechnet sich aus Zeit- zuzüglich Kilometerpreis. Die Preise enthalten alle Tank- und Versicherungskosten. Die Preise sind netto, d. h. zzgl. 19% MwSt. Tarifpartner (Fahrtberechtigte) sind in unbegrenzter Zahl möglich.

Mindestumsatz	125,00	250,00	500,00	1.000,00	Blockbuchung
Rabatte	-15%	-25%	-35%	-40%	bis zu 50%

Alle Preise in Euro.
Diese Rabatte werden auf alle Buchungen von Mo 0 Uhr bis Fr 0 Uhr gewährt (Bedingung: mindestens 3 Monate Umsatzbindung).
Wenn ein oder mehrere Fahrzeuge über einen längeren Zeitraum regelmäßig gebucht werden (Blockbuchung), können Sie bis zu 50 % des Zeitpreises sparen.
Diese Rabatte gelten **nicht** für cityflitzer.

Das Nutzungsmodell

- 1: alle teilAuto-Standorte über einen Login (App-Zugang)
- 2: teilAuto-Fahrzeuge mit exklusiven Reservierungen
- 3: bundesweite Carsharing-Nutzung über die teilAuto-App
- 4: eigene Firmenfahrzeuge



Dresden Städte im teilAuto-Gebiet

Die Vorteile

- sinkende Kosten: „Pay per use“, keine Fuhrparksteuerung
- sinkender Aufwand: individuelle Reiseplanung, weniger Personalaufwand
- steigende Flexibilität: diverser und großer Fuhrpark, dezentrale Standorte
- steigende Transparenz: personengenaue Abrechnung, Reisekostenplanung
- private Benefits für Mitarbeiter*innen durch geschäftliche Registrierung



Die eigene Station

- firmeneigener Standort auf dem Betriebsgelände
- gemeinsame Entscheidung zu Fahrzeugtyp und -anzahl
- Blockbuchung in festen exklusiv reservierten Zeiträumen



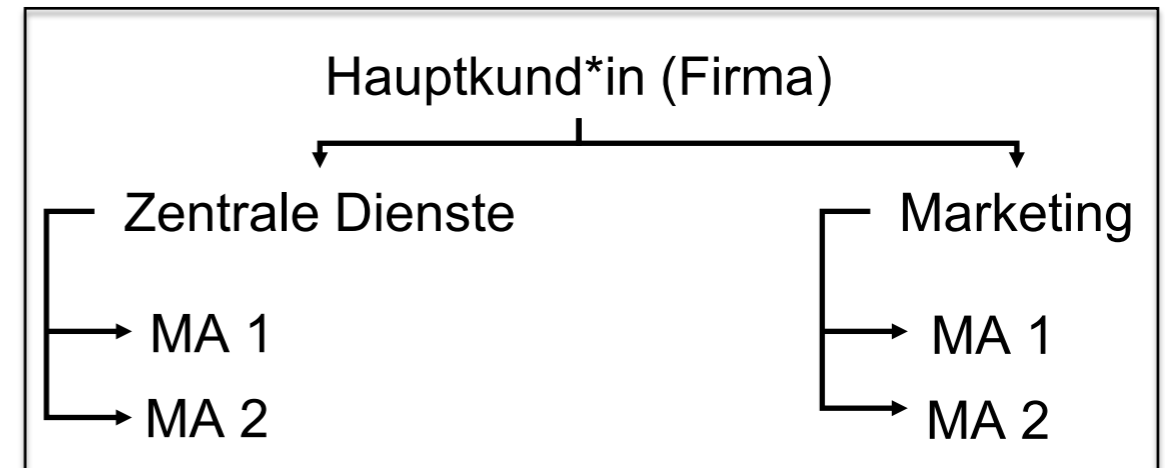
Station Krankenhaus
St.-Joseph-Stift Dresden



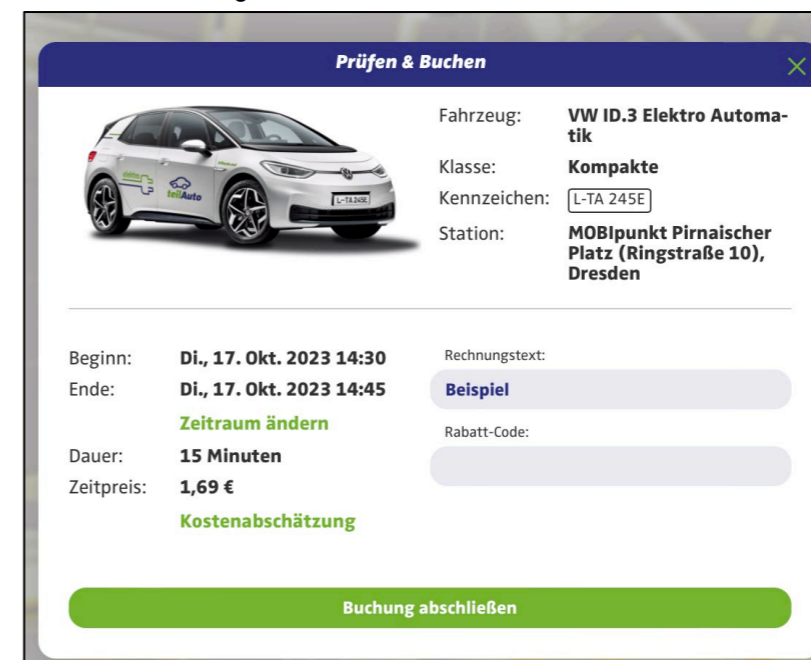
Station Permoser Straße am Umweltforschungszentrum Leipzig

Die Kund*innen-Anlage

- Ziel: Unternehmensstruktur entspricht Rechnungsstruktur
- Hauptkund*in = Rechnungsempfänger*in
- Mitarbeiter*innen = Tarifpartner*innen
- Controlling über Hauptaccount
- Ab 01-2024 Online-Verwaltung Tarifpartner*innen



Kund*innen-Anlage



Buchungsfenster mit Fahrtziel

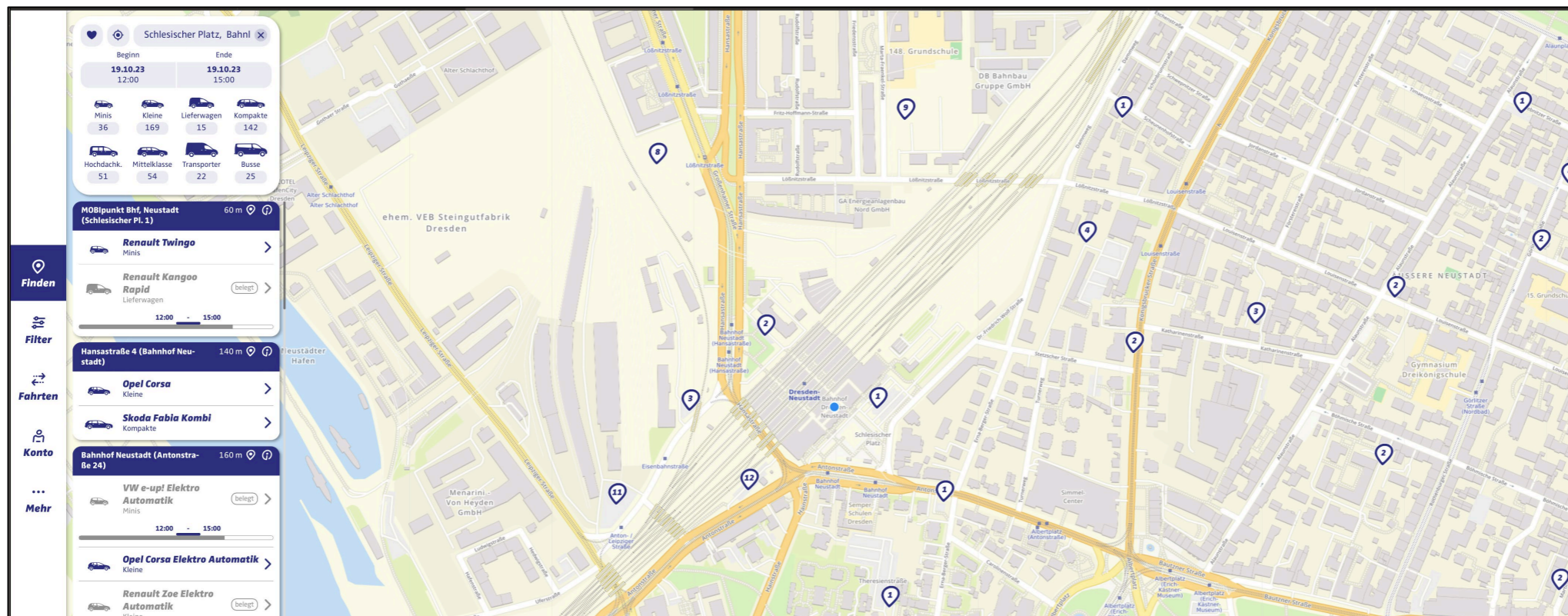


Kostet nicht die Welt.

5. Nutzung von teilAuto

Das passende Fahrzeug suchen

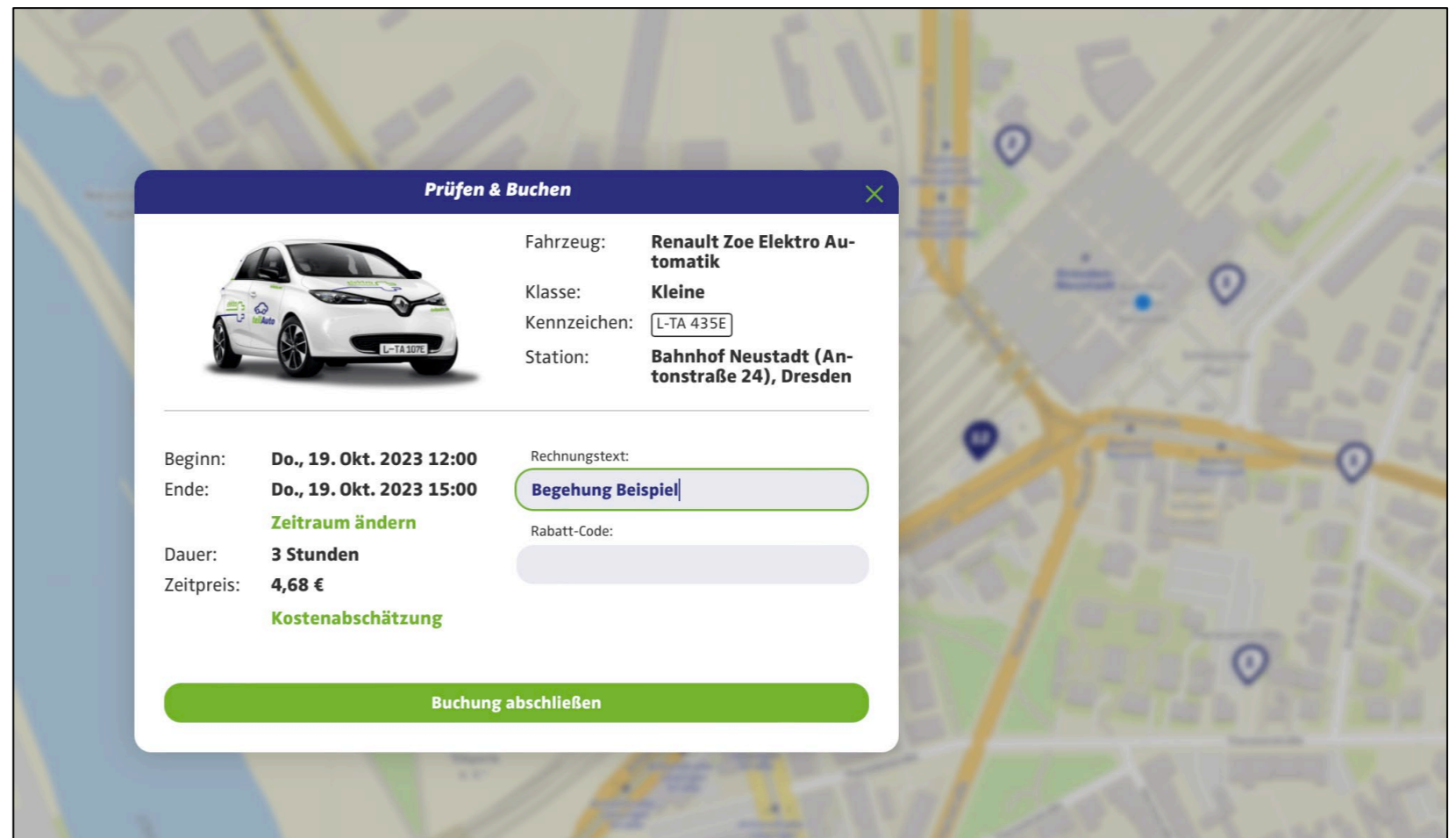
- In App oder Web
- Fahrzeugsuche für gewünschten Zeitraum und Ort
- Filter nach Klassen oder Ausstattungen (z.B. Automatik)



Fahrzeugsuche und Filter

Das passende Fahrzeug buchen

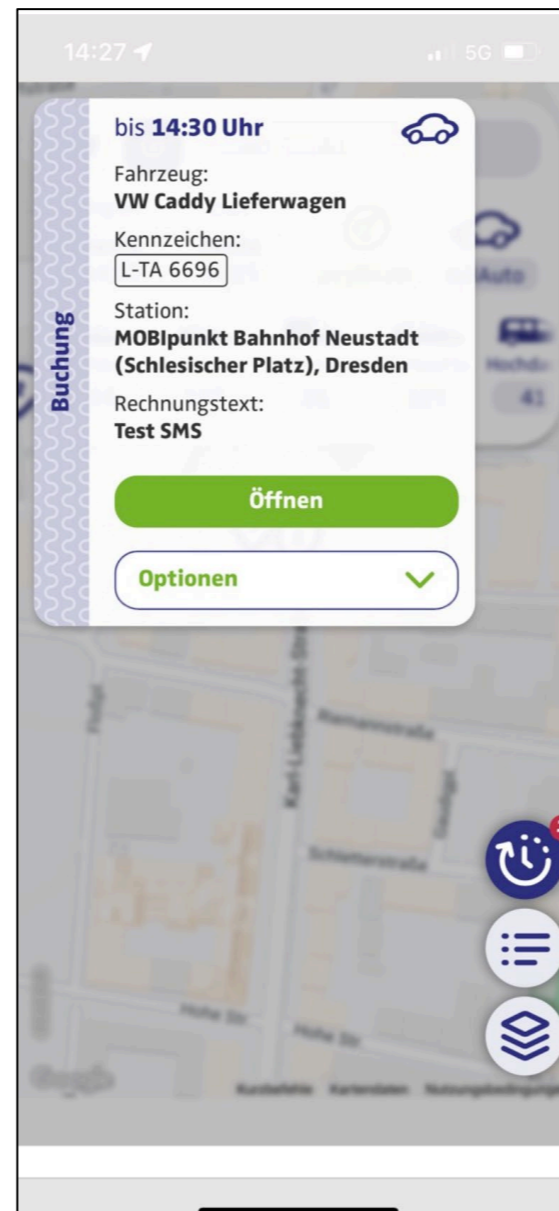
- Prüfen der Buchung
- Kostenschätzung
- Fahrtanlass
- Buchung und Bestätigungsmail



Buchung eines Fahrzeugs

Das passende Fahrzeug nutzen

- Smartphone als Fahrzeugzugang
- autarke Nutzung von Öffnen bis Tanken via App
- digitale Schadenkontrolle
- Verlängerung/ Verkürzung via App



Fahrzeug öffnen



Schadenkontrolle/ -meldung



Kostet nicht die Welt.

6. Best Practice

Ostsächsische Sparkasse Dresden



Presstetermin zum Angebotsstart mit der OSD

Stadtverwaltung Dresden



Pressternin zur Vertragsverlängerung 2020

DRK Landesverband Sachsen



Elektrischer Carsharing-Standort am DRK-Standort Bremer Straße Dresden



Kostet nicht die Welt.

**Vielen Dank für Ihre
Aufmerksamkeit!**

